



NARODOWY INSTYTUT ZDROWIA PUBLICZNEGO - Państwowy Zakład Higieny
NATIONAL INSTITUTE OF PUBLIC HEALTH - National Institute of Hygiene

ZAKŁAD BEZPIECZEŃSTWA ZDROWOTNEGO ŚRODOWISKA
DEPARTMENT OF ENVIRONMENTAL HEALTH AND SAFETY

ATEST HIGIENICZNY

B-BK-60212-0452/20

HYGIENIC CERTIFICATE

ORYGINAŁ

NATIONAL INSTITUTE OF PUBLIC HEALTH – NATIONAL INSTITUTE OF HYGIENE

Wyrób / product: **FDC121, 140, 155KXZES1, N1,S1-W,N1-W; FDC224, 280KXZME1, 335KXZME1A; FDC224,280KXZPE1; FDC280, 335, 400, 450, 475, 500, 560KXZE1,E2; FDC224, 280, 335KXZXE1; FDC224, 280, 335KXZWE1; FDC224, 280, 335, 450, 475, 500, 560, 615, 670KXZRE1,E2**

Zawierający / containing: stal, miedź, aluminium i inne materiały zgodnie z dokumentacją producenta

Przeznaczony do / destined: stosowania w obiektach mieszkalnych, biurowych, komercyjnych, hotelowych, użyteczności publicznej, usługowych, gastronomicznych, produkcyjnych, magazynowych, dystrybucji leków, zakładach opieki zdrowotnej, pomieszczeniach technicznych

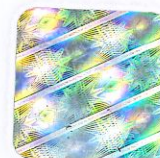
Wymieniony wyżej produkt odpowiada wymaganiom higienicznym przy spełnieniu następujących warunków / the above-named product is acceptable according to hygienic criteria with the following conditions:
Zastosowanie i wykonanie urządzeń musi być zgodne z przepisami dotyczącymi obiektu, w którym są one montowane. Zastosowane czynniki chłodnicze muszą być zgodne z przepisami aktualnymi w dniu sprzedaży urządzenia. Montaż i eksploatacja zgodnie z zaleceniami producenta.

Atest higieniczny nie dot. parametrów technicznych, walorów użytkowych i oceny właściwości alergizujących wyrobu / Hygienic certificate does not apply to technical parameters, utility value and allergenic properties of the product
Wytwórca / producer:

MITSUBISHI HEAVY INDUSTRIES THERMAL SYSTEMS, LTD
100-8332 Chiyoda-ku, Tokyo
2-3, Marunouchi 3-chome, Japonia

Niniejszy dokument wydano na wniosek / this certificate issued for:

ELEKTRONIKA S. A.
81-036 Gdynia
ul. Pucka 5



Atest może być zmieniony lub unieważniony po przedstawieniu stosownych dowodów przez którąkolwiek stronę. Niniejszy atest traci ważność po 2025.10.09 lub w przypadku zmian w recepturze albo w technologii wytwarzania wyrobu.

The certificate may be corrected or cancelled after appropriate motivation. The certificate loses its validity after 2025.10.09 or in the case of changes in composition or in technology of production.

Data wydania atestu higienicznego: 9 października 2020

The date of issue of the certificate: 9th October 2020

Kierownik
Zakładu Bezpieczeństwa Zdrowotnego
Środowiska

z p. Małgorzaty Szostak
dr hab. Jolanta Solecka, prof. NIZP-PZH



NARODOWY INSTYTUT ZDROWIA PUBLICZNEGO - Państwowy Zakład Higieny
NATIONAL INSTITUTE OF PUBLIC HEALTH - National Institute of Hygiene

ZAKŁAD BEZPIECZEŃSTWA ZDROWOTNEGO ŚRODOWISKA
DEPARTMENT OF ENVIRONMENTAL HEALTH AND SAFETY

ATEST HIGIENICZNY

B-BK-60212-0453/20

HYGIENIC CERTIFICATE

ORYGINAŁ

NATIONAL INSTITUTE OF PUBLIC HEALTH – NATIONAL INSTITUTE OF HYGIENE

Wyrób / product: **FDU45, 56, 71, 90, 112, 140, 160KXE6F, KXZE1-W, FDU224, 280KXZE1; FDUM22, 28, 36, 45, 56, 71, 90, 112, 140, 160KXE6F, KXZE1-W; FDUT15, 22, 28, 36, 45, 56, 71KXE6F-E, KXZE1-W; FDUH22, 28, 36KXE6F; FDFL71, FDFU28, 45, 56, 71KXE6F**

Zawierający / containing: stal, miedź, aluminium, ABS i inne materiały zgodnie z dokumentacją producenta

Przeznaczony do / destined: stosowania w obiektach mieszkalnych, biurowych, komercyjnych, hotelowych, użyteczności publicznej, usługowych, gastronomicznych, produkcyjnych, magazynowych, dystrybucji leków, zakładach opieki zdrowotnej, pomieszczeniach technicznych

Wymieniony wyżej produkt odpowiada wymaganiom higienicznym przy spełnieniu następujących warunków / the above-named product is acceptable according to hygienic criteria with the following conditions:

Zastosowanie i wykonanie urządzeń musi być zgodne z przepisami dotyczącymi obiektu, w którym są one montowane. Zastosowanie w obiektach podmiotów wykonujących działalność leczniczą z wyłączeniem pomieszczeń o podwyższonych wymaganiach higienicznych, w salach chorych powietrze z urządzeń nie powinno być kierowane bezpośrednio na pacjentów oraz nie powinno powodować unoszenia kurzu z podłogi. Zastosowane czynniki chłodnicze muszą być zgodne z przepisami aktualnymi w dniu sprzedaży urządzenia. Atest nie obejmuje wymiennych filtrów powietrza innych niż dostarczane przez producenta. Montaż i eksploatacja zgodnie z zaleceniami producenta.

Atest higieniczny nie dot. parametrów technicznych, walorów użytkowych i oceny właściwości alergizujących wyrobu / Hygienic certificate does not apply to technical parameters, utility value and allergenic properties of the product

Wytwórca / producer:

MITSUBISHI HEAVY INDUSTRIES THERMAL SYSTEMS, LTD
100-8332 Chiyoda-ku, Tokyo
2-3, Marunouchi 3-chome, Japonia

Niniejszy dokument wydano w wniosek / this certificate issued for:

ELEKTRONIKA S. A.
81-036 Gdynia
ul. Pucka 5



Atest może być zmieniony lub unieważniony po przedstawieniu stosownych dowodów przez którąkolwiek stronę. Niniejszy atest traci ważność po 2025.10.09 lub w przypadku zmian w recepturze albo w technologii wytwarzania wyrobu.

The certificate may be corrected or cancelled after appropriate motivation. The certificate loses its validity after 2025.10.09 or in the case of changes in composition or in technology of production.

Data wydania atestu higienicznego: 9 października 2020

The date of issue of the certificate: 9th October 2020

Kierownik
Zakładu Bezpieczeństwa Zdrowotnego
Środowiska

z p. Maciej Szlach
dr hab. Jolanta Solecka, prof. NIZP-PZH



NARODOWY INSTYTUT ZDROWIA PUBLICZNEGO - Państwowy Zakład Higieny
NATIONAL INSTITUTE OF PUBLIC HEALTH - National Institute of Hygiene

ZAKŁAD BEZPIECZEŃSTWA ZDROWOTNEGO ŚRODOWISKA
DEPARTMENT OF ENVIRONMENTAL HEALTH AND SAFETY

ATEST HIGIENICZNY

B-BK-60212-0454/20

HYGIENIC CERTIFICATE

ORYGINAŁ

NATIONAL INSTITUTE OF PUBLIC HEALTH – NATIONAL INSTITUTE OF HYGIENE

Wyrób / product: **FDK15,22,28,36,45,56,71,90KXZE1,-W; FDFW28-56KXE6F;
FDT28,36,45,56,71,90,112,140,160KXZE1,-W; T-PSA(E)-5AW-E,-5-BW-E,-5BB-E;
FDTC15,22,28,36,45,56KXZE1,-W; TC-PSA(E)-5AW-E,-PSAG(E)-5AW-E; FDE36-
140KXZE1; FDTW28-140KXE6F; FDTQ22-36KXE6F; FDTS45,71KXE6F**

Zawierający / containing: stal, miedź, aluminium, ABS, PP, PS i inne materiały zgodnie z dokumentacją producenta

Przeznaczony do / destined: stosowania w obiektach mieszkalnych, biurowych, komercyjnych, hotelowych, użyteczności publicznej, usługowych, gastronomicznych, produkcyjnych, magazynowych, dystrybucji leków, zakładach opieki zdrowotnej, pomieszczeniach technicznych

Wymieniony wyżej produkt odpowiada wymaganiom higienicznym przy spełnieniu następujących warunków
/ the above-named product is acceptable according to hygienic criteria with the following conditions:

Zastosowanie i wykonanie urządzeń musi być zgodne z przepisami dotyczącymi obiektu, w którym są one montowane. Zastosowanie w obiektach podmiotów wykonujących działalność leczniczą z wyłączeniem pomieszczeń o podwyższonych wymaganiach higienicznych, w salach chorych powietrze z urządzeń nie powinno być kierowane bezpośrednio na pacjentów oraz nie powinno powodować unoszenia kurzu z podłogi. Zastosowane czynniki chłodnicze muszą być zgodne z przepisami aktualnymi w dniu sprzedaży urządzenia. Atest nie obejmuje wymiennych filtrów powietrza innych niż dostarczane przez producenta. Montaż i eksploatacja zgodnie z zaleceniami producenta.

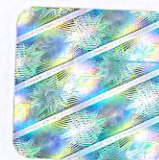
Atest higieniczny nie dot. parametrów technicznych, walorów użytkowych i oceny właściwości alergizujących wyrobu
/ Hygienic certificate does not apply to technical parameters, utility value and allergenic properties of the product

Wytwórca / producer:

MITSUBISHI HEAVY INDUSTRIES THERMAL SYSTEMS, LTD
100-8332 Chiyoda-ku, Tokyo
2-3, Marunouchi 3-chome, Japonia

Niniejszy dokument wydano na wniosek / this certificate issued for:

ELEKTRONIKA S. A.
81-036 Gdynia
ul. Pucka 5



Atest może być zmieniony lub unieważniony po przedstawieniu stosownych dowodów przez którąkolwiek stronę. Niniejszy atest traci ważność po 2025.10.09 lub w przypadku zmian w recepturze albo w technologii wytwarzania wyrobu.

The certificate may be corrected or cancelled after appropriate motivation. The certificate loses its validity after 2025.10.09 or in the case of changes in composition or in technology of production.

Data wydania atestu higienicznego: 9 października 2020

The date of issue of the certificate: 9th October 2020

Kierownik
Zakładu Bezpieczeństwa Zdrowotnego
Środowiska

dr hab. Jolanta Solecka, prof. NIZP-PZH