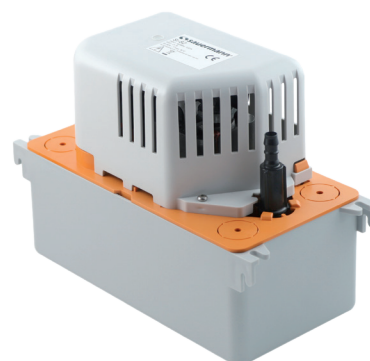


SYSTEMY USUWANIA SKROPLIN

Klimatyzacja - Chłodzenie - Technika Grzewcza



Si-30 / Si-33

Mini pompy i blok wykrywania

Dla każdego klimatyzatora

Numery referencyjne:

Si-30: SI30CE01UN23

Si-33: SI33CE01UN23



Sprawdzona niezawodność

Opatentowana technologia Sauermann, stworzona specjalnie w celu odprowadzania kropli wytwarzanych przez klimatyzatory.



Zawsze niezawodna instalacja

Zamontowana fabrycznie złączka antysyfonowa eliminuje zjawisko syfonowania w przewodach.

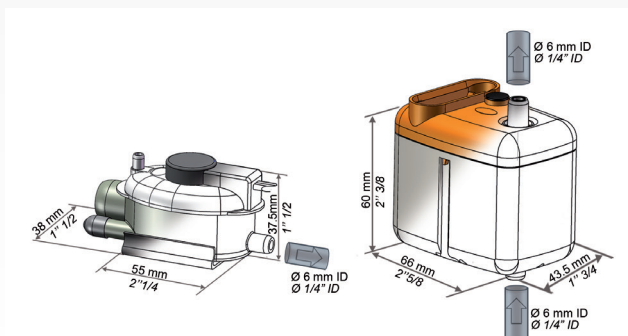


Instalacja w dowolnym miejscu

Płyta mocująca umożliwia przymocowanie do ściany, węzłów lub zawieszenia na suficie.



Zawartość zestawu: Pompa - Przezroczysty wąż z PVC Ø wewn. 6 mm, dł. 1 m, wyposażony w złączkę antysyfonową - Antywibracyjna płyta mocująca - Blokowany odłączany kabel o długości 1,5 m z przewodami styku zabezpieczającego NC - 6 opasek zaciskowych - Blok detekcyjny (SI2958) z zestawem instalacyjnym: złączka 90° Ø wewn. 15 mm x dł. 60 mm, przewód odpowietrzający, szyna mocująca, klej.



Charakterystyka techniczna

	Si-30	Si-33
Maks. natężenie przepływu	20 l/godz.	30 l/godz.
Maks. wysokość zasysania	3 m	3,3 m
Maks. wysokość przepompowywania	10 m (natężenie przepływu = 4 l/godz.)	> 13 m (natężenie przepływu = 8 l/godz.)
Poziomy hałas w odległości 1 m*	20 dB(A)	34 dB(A)
Poziomy detekcji (mm)	Działanie: 16, Zatrzymanie: 11, Bezpieczeństwo: 19	
Zużycie energii elektrycznej	230 V ~50 Hz 14 W	230 V ~50 Hz 21 W
Klasa ochrony	IP20	

*Zgodnie z normą EN ISO 3744 (pomiar LNE wykonany z pompą zalaną wodą, bez funkcjonowania).

Si-30: może być zainstalowana w miejsce SI3080, SI3100, SI3200
Si-33: może być użyta w miejsce SI1730

Si-27

Mini-pompa

Dla klimatyzatorów do 20 kW

Numer referencyjny:
SI27CE01UN23



Niski poziom hałasu

Testowana w warunkach laboratoryjnych zgodnie z normą EN ISO 3744.



Sprawdzona niezawodność

Opatentowana technologia Sauermann, stworzona specjalnie w celu odprowadzania skroplin wytwarzanych przez klimatyzatory.

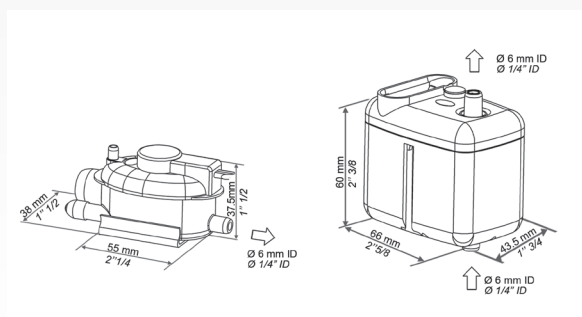


Łatwość instalacji

Wąż 1,50 m - Ø 6 mm



Zawartość zestawu: Pompa tłokowa - Płyta mocująca - Odłączany przewód elektryczny o długości 0,8 m - Przezroczysty wąż z PVC Ø wewn. 6 mm, dł. 1,5 m - 6 opasek zaciskowych - Blok detekcyjny (SI2958, przewód zasilania 1,5 m) - Zestaw instalacyjny bloku detekcyjnego, złączka Ø wewn. 15 x dł. 35 mm - przewód odpowietrzający Ø wewn. 4 x dł. 75 mm - szyna mocująca - klej.



Charakterystyka techniczna

	Si-27
Maks. natężenie przepływu	20 l/godz.
Maks. wysokość zasysania	3 m
Maks. wysokość przepompowywania	10 m (natężenie przepływu = 4 l/godz.)
Poziom hałas w odległości 1 m*	20 dBA
Poziomy detekcji (mm)	Działanie: 16, Zatrzymanie: 11, Bezpieczeństwo: 19
Zużycie energii elektrycznej	230 V 50/60 Hz 14 W
Klasa ochrony	IP20

*Zgodnie z normą EN ISO 3744 (pomiar LNE wykonany z pompą zalaną wodą, bez funkcjonowania).

DELTA PACK

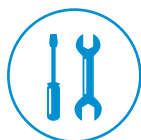
Do użycia z klimatyzatorem ściennym

Do klimatyzatorów ściennych

Numery referencyjne:

80 x 60 mm kremowy RAL 9001: DP10CE06UN23

80 x 60 mm biały RAL 9003: DP10CE05UN23



Łatwość instalacji

Nowe kolanko szybkie w montażu i demontażu.



Szeroka rynna

Do łatwego prowadzenia węzów i przewodów.



Cichy zespół

Cicha pompa z pianką izolacyjną wewnątrz kolanka i na zamontowany fabrycznie wąż opróżniający.

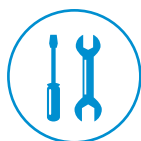
DELTA PACK: Pompa Si-10 UNIVERS'L - Przezroczysty wąż z PVC Ø wewn. 6 mm - dł. 1 m z pianką izolacyjną na długości 800 mm i złączką antysyfonomą - Odłączany przewód z kluczem blokującym dł. 1,5 m: 2 przewody zasilające, 2 przewody styku zabezpieczającego - Kolanko 2-częściowe - Przepust sufitowy - Łącznik gumowy kolanko/split - Przewód elastyczny 650 mm, Ø wewn. 15 mm - Przewód odpowietrzający - 6 śrub i kołków - 4 obejmy zaciskowe Ø 16 mm, 1 obejma zaciskowa Ø 6 mm - Rynna 750 mm, 80 x 60 mm.

SI-10 UNIVERS'L

Wymiana pompy z możliwością łatwego dostosowania do istniejącej instalacji

Do klimatyzatorów ściennych i konsoli

Numer referencyjny: SI10CE03UN23



Uniwersalna

Zastępuje większość pomp montowanych do kolanka.

Może zastąpić również pompy Si-10, SI 1082.



Charakterystyka techniczna

	SI-10 UNIVERS'L
Maks. natężenie przepływu	20 l/godz.
Maks. wysokość przepompowywania	10 m (natężenie przepływu = 4 l/godz.)
Poziom hałasu w odległości 1 m*	22 dB(A)
Poziomy detekcji (mm)	Działanie: 16, Zatrzymanie: 11, Bezpieczeństwo: 19
Zużycie energii elektrycznej	230 V ~50 Hz 14 W
Ochrona termiczna	115°C (automatyczne resetowanie)
Klasa ochrony	IPX4

*Zgodnie z normą EN ISO 3744 (pomiar LNE wykonany z pompą zalaną wodą, bez funkcjonowania).

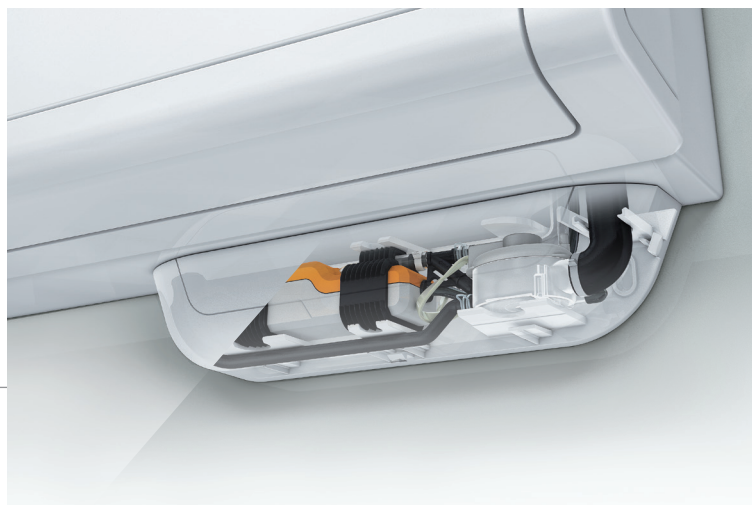
OMEGA PACK

Montaż pod klimatyzatorem ściennym

Do klimatyzatorów ściennych

Numer referencyjny:

Biały RAL 9003: OP20CE02UN23



Łatwość instalacji

Kompletny pakiet, szereg zamontowanych fabrycznie akcesoriów.



Zawsze niezawodna instalacja

Dzięki zabezpieczeniu przed syfonowaniem połączenie hydrauliczne jest zawsze niezawodne.



Cicha praca

Wyjątkowe amortyzatory zmniejszają hałas powodowany przez wibracje.

Zawartość OMEGA PACK

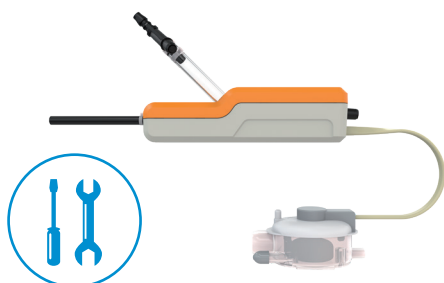
Pompa tłokowa Si-20 z amortyzatorami gumowymi chroniącymi przed drganiami - Przezroczysty wąż z PVC Ø wewn. 6 mm, dł. 60 mm i zamontowana fabrycznie złączka antysyfonowa - Blok detekcyjny z zestawem instalacyjnym (złącze 90°, 3 obejmy zaciskowe, 3 opaski zaciskowe) - Przewód zasilający ze stykiem bezpieczeństwa NC - Obudowa dwuczęściowa (płyta i pokrywa) - Śruby i kotwy mocujące.

Si-20

Pompa tłokowa

Do klimatyzatorów ściennych i konsoli

Numer referencyjny: SI20CE01UN23



Łatwość instalacji

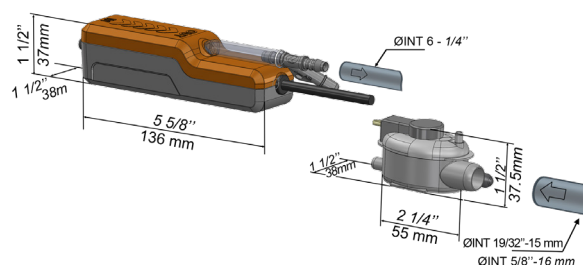
Wydłużony kształt, z łatwością mieści się **wewnątrz większości klimatyzatorów ściennych** lub z boku urządzeń (w rynnie).

Charakterystyka techniczna

Si-20

Maks. natężenie przepływu	20 l/godz.
Maks. wysokość przepompowywania	10 m (natężenie przepływu = 4 l/godz.)
Poziom hałasu w odległości 1 m*	22 dB(A)
Poziomy detekcji (mm)	Działanie: 16, Zatrzymanie: 11, Bezpieczeństwo: 19
Zużycie energii elektrycznej	230 V ~50 Hz 14 W
Ochrona termiczna	115°C (automatyczne resetowanie)
Klasa ochrony	IP20

*Zgodnie z normą EN ISO 3744 (pomiar LNE wykonany z pompą zalaną wodą, bez funkcjonowania).



SI-82 / SI 1805

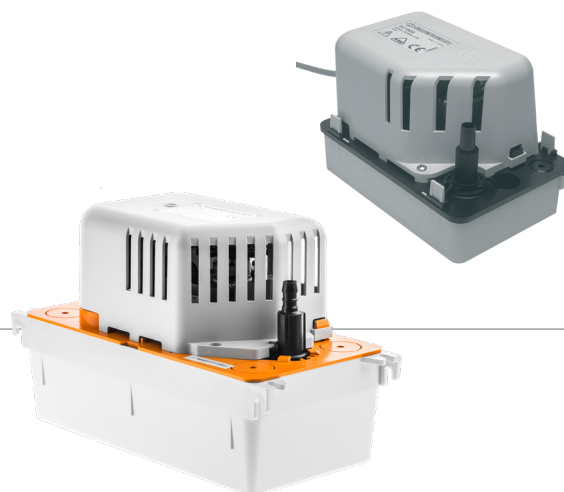
Pompa odśrodkowa ze zbiornikiem 2 l

Do szaf klimatyzacyjnych, urządzeń multisplit kasetonowych i klimatyzatorów kanałowych.

Numer referencyjny:

SI 82 : SI82CE01UN23

SI 1805 : SI1805SIUN23



Duża wydajność

Duża ilość odprowadzanych kropli na godzinę.



Łatwe podłączenie hydrauliczne

Zawór zwrotny zapewniający łatwe podłączenie węzów Ø 10 mm. 4 zawieradła do wlotu kropli.



Instalacja w dowolnym miejscu

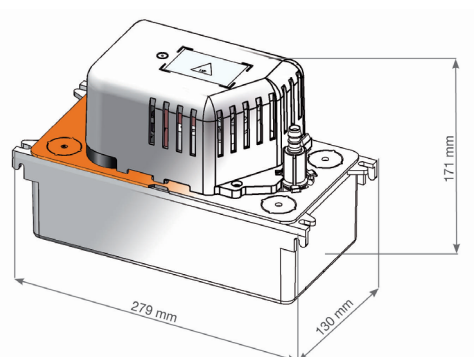
SI-82: Punkty mocowania dla montażu na podłodze, suficie lub ścianie. Zbiornik odwracany. SI 1805: Mała wysokość.



Zawartość zestawu

SI-82: Pompa odśrodkowa jednoczęściowa - Zbiornik (2 l) - Wbudowany zawór zwrotny Ø zewn. 10 mm - Kabel wtykowy: zasilanie (2 m, wtyczka europejska) i styk bezpieczeństwa (1,5 m, przewody bez izolacji) - Złączka prosta Ø zewn. 10 mm / Ø zewn. 6 mm; 2 śruby + 2 kołki.

SI 1805: Pompa - 2 śruby - 2 kołki - Kabel zasilający: 2 m, wtyczka europejska, przewody styku zabezpieczającego: 1 m, 2 przewody (styk NC).



Charakterystyka techniczna

	SI-82	SI 1805
Maks. natężenie przepływu	500 l/godz.	500 l/godz.
Maks. wysokość przepompowywania	5 m (natężenie przepływu = 50 l/godz.)	5,4 m
Poziom hałasu w odległości 1 m*	< 45 dB(A)	≤ 47 dB(A)
Poziomy detekcji (mm)	Działanie: 53, Zatrzymanie: 42, Bezpieczeństwo: 64	Działanie: 27, Zatrzymanie: 21, Bezpieczeństwo: 32
Zużycie energii elektrycznej	230 V ~50/60 Hz 70 W	230 V ~50/60 Hz 90 W
Klasa ochrony	IP20	IP20

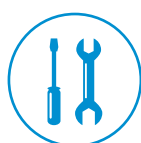
*Zgodnie z normą EN ISO 3744 (pomiar LNE wykonany z pompą zalaną wodą, bez funkcjonowania).

SI 2052

Zestaw konserwacyjny z pompą odśrodkową

Do kaset

Numery referencyjne: SI2052SIUN23



Kompatybilny z większością standardowych produktów dostępnych na rynku

Złącze przewód - przewód.

Charakterystyka techniczna

Maks. natężenie przepływu	100 l/godz. do 200 mm
Maks. wysokość przepompowywania	0,9 m (24 l/godz.)
Poziomy hałasu w odległości 1 m*	≤ 30 dB(A)
Poziomy detekcji (mm)	Bezpieczeństwo: 18
Zużycie energii elektrycznej	230 V ~50/60 Hz 14 W

*Zgodnie z normą EN ISO 3744 (pomiar LNE wykonany z pompą zalaną wodą, bez funkcjonowania).

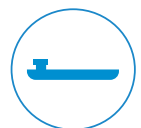


SI-1931

Pompa mleczna

Do lad chłodniczych

Numery referencyjne: SI1931CE01EU23



Profil ultra-płaski: wysokość 80 mm.

Charakterystyka techniczna

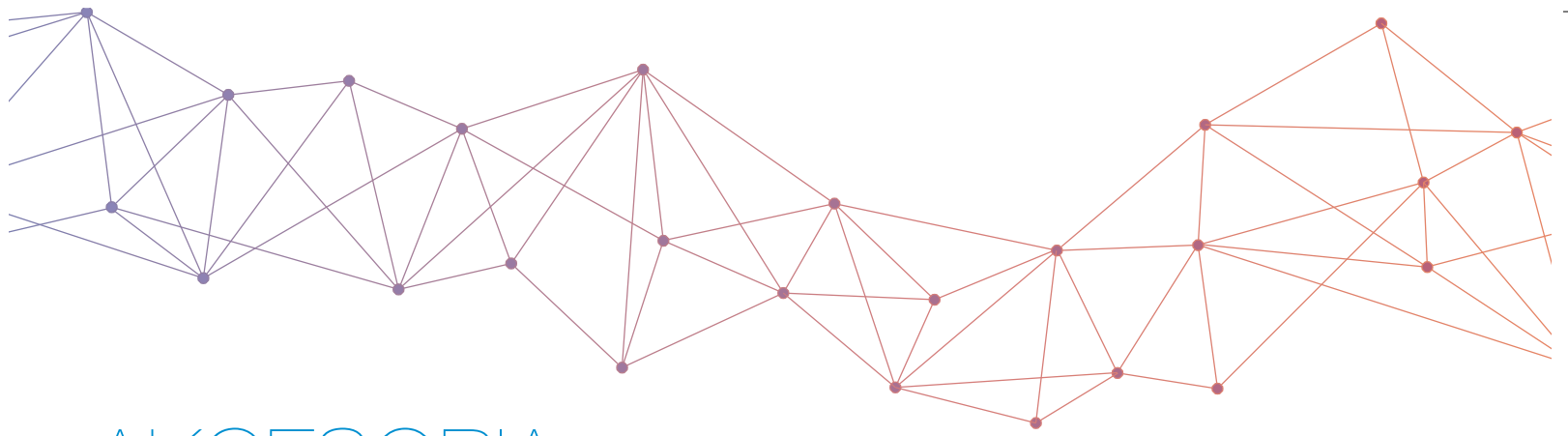
Maks. natężenie przepływu	700 l/godz.
Maks. wysokość przepompowywania	24,6 m
Natężenie przepływu (6 m)	500 l/godz.
Zasilanie elektryczne	230 V ~ 50 Hz – 132 W – 1,0 A
Klasa ochrony	IP20
Pojemność zbiornika	6,5 l



Tabletka Gel-clear: sprawdzone rozwiązanie przeciwko biofilmowi

Dokument nie ma wiążącego znaczenia umownego.

Nasza firma zastrzega sobie prawo zmodyfikowania charakterystyki swoich produktów bez wcześniejszego zawiadomienia.



AKCESORIA



Wąż z PVC

ACC00910: Ø 6 mm - Zwój 50 m **ACC00911:** Ø 10 mm - Zwój 25 m

Wąż przezroczysty, Ø wewn. 6 mm (1/4"). Pozwala podłączyć pompę do punktu tłoczenia.



Obejma zaciskowa

ACC00912: Ø 6 mm **ACC00913:** Ø 10 mm **ACC00916:** dla węża w oplocie Ø 6 mm

Obejmy zaciskowe zapewniają bezpieczne połączenie złączy z przezroczystym węzłem z PVC. W porównaniu ze zwykłymi nylonowymi opaskami kablowymi są bezpieczne, regulowane i łatwe w utrzymaniu.



Złącze węża odprowadzającego

ACC00919: Ø 6 mm **ACC00920:** Ø 10 mm

Zapewnia szczelne połączenie węża z PVC z węzłem odprowadzającym.



Urządzenie antysyfonowe

ACC00922: Ø 6 mm **ACC00923:** Ø 10 mm

Zapobiega zjawisku syfonowania, chroniąc pompę przed pracą na sucho i uszkodzeniem. Dostosowane do przezroczystych węzłów z PVC.



Zawór zwrotny

ACC00925

Zawór zwrotny dostosowany do pomp odśrodkowych Sauer mann Si-82, SI 1805, SI 1830. Do węzłów Ø 10 mm (3/8").



Prześciówka gumowa wielośrednicowa na włocie skroplin

ACC00939

Wielośrednicowa prześciówka używana do węzłów o różnej średnicy Ø 15/17 - 20 - 24/25 - 32 - 40 mm.



Przedłużacz

ACC00942: 3 m **ACC00943:** Ø 10 mm

Przedłużacz 3 m między blokiem wykrywania i pompą – do użycia z blokiem wykrywania SI2958 dostarczanym z pompami SI-27, SI-30, SI-33.

DOCPL000



Więcej informacji:
sauermanngroup.com